



Llwybrau Hyrwyddedig Awdurdod Parc Cenedlaethol Eryri

# Cwm Penamnen (Taith Hir), Dolwyddelan

CYMEDROL



## Trosolwg o'r Daith

- Pellter: 9.5km (6 milltir)
- Hyd: 3 awr
- Math o daith: Cylchdaith

## Cyn i chi gychwyn

Darllenwch y wybodaeth diogelwch a graddio llwybrau ar wefan Awdurdod Parc Cenedlaethol Eryri cyn i chi gychwyn ar eich taith.

[eryri.llyw.cymru](http://eryri.llyw.cymru)





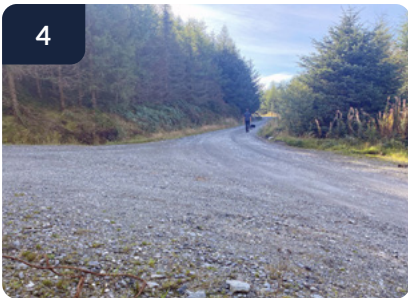
1  
Cerddwch allan o'r maes parcio gan droi i'r chwith i fynd dros bont y trêrn.



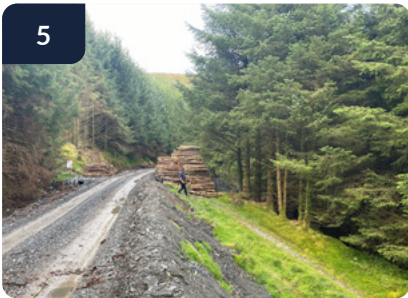
2  
Ar ôl croesi'r bont, dilynwch y ffordd i'r chwith ac yna trowch i'r dde am Gwm Penamnen gan fynd heibio stryd Glan Gors. Dilynwch y trac i fyny am y coed.



3  
Pan ddowch at gyffordd yn y ffordd, ewch syth ymlaen. Wrth i chi esgyn ar hyd y trac fe fyddwch yn mynd heibio craig o'r enw Carreg Alltrem ar eich chwith sydd yn boblogaidd iawn ymhlith dringwyr.



4  
Parhewch ar y trac nes cyrhaeddwch fforch yn y ffordd, cadwch i'r dde, gan aros ennyd i fwynhau'r olygfa ysbennydd o Gwm Penamnen. I'r dde fe welwch gopaon Moel Siabod, Pen yr Helgi Du, Pen Llithrig y Wrach a Charnedd y Cribau. Mae llwybr yr afon yn ogystal â'r ffordd Rufeinig, Sarn Helen, i'w gweld yn glir yn y cwm oddi tanoch. Cadwch i'r chwith yn y fforch gan ddilyn y trac i fyny'r cwm.



5  
Pan welwch arwyddbost ar ochr chwith y ffordd, trowch i lawr y llwybr i'r dde gan wneud tro pedol a chychwyn ar eich taith ar hyd Sarn Helen. Mae'r rhan hon yn gallu bod yn wlyb a chorsiog.



6  
Byddwch yn cyrraedd agoriad yn y canopi. Cerddwch i'ch chwith ac i lawr y dyffryn ar y trac coedwig.



7  
Ar y groesffordd ewch syth ymlaen gan gerdded ar y llwybr drwy'r coed.



8  
Wrth gyrraedd yr arwyddbost, trowch i'r dde a cherdded heibio Tŷ'n y Cwm. Trowch i'r dde gan ymuno â'r ffordd darnac a mynd heibio Pont Carreg Alltrem ar y dde. Ar y ffordd yn ôl i lawr am y pentref, fe fyddwch yn mynd heibio Tai Penamnen. Mae'r trac yn eich arwain yn ôl at bont y trêrn. Ewch drosti gan droi i'r dde yn ôl i mewn i'r maes parcio.