

AWDURDOD PARC CENEDLAETHOL ERYRI / SNOWDONIA NATIONAL PARK AUTHORITY
GORCHYMYN CYNLLUNIO GWLAD A THREF (DATBLYGIAD CYFFREDINOL A GANIATEIR) 1995
(FEL Y'I DIWYGIWYD GAN ORCHYMYN CYNLLUNIO GWLAD A THREF (DATBLYGIAD
CYFFREDINOL A GANIATEIR AYB) (DIWYGIAD) (CYMRU) 2022)

CYFARWYDDYD NA DDAW I RYM AR UNWAITH A WNAED O DAN ERTHYGL 4(1) CYFYNGU
DATBLYGIAD A GANIATEIR YN ARDAL AWDURDOD CYNLLUNIO LLEOL PARC CENEDLAETHOL
ERYRI/ SNOWDONIA NATIONAL PARK LOCAL PLANNING AUTHORITY AREA

GAN MAI

1. Awdurdod Parc Cenedlaethol Eryri/Snowdonia National Park Authority (“yr Awdurdod”) yw’r awdurdod cynllunio lleol mewn perthynas â’r ardal o dir a bennir yn y Cyfarwyddyd hwn.
2. Mae’r Awdurdod yn fodlon ei bod yn fuddiol na ddylai datblygiad o’r disgrifiad(au) a nodir yn Atodlen 1 isod gael ei wneud ar y tir ym Mharc Cenedlaethol Eryri / Eryri National Park a ddangosir ag ymyl coch ar y cynllun atodedig yn Atodlen 2 (“y Tir”) oni bai y rhoddir caniatâd cynllunio ar gais a wneir o dan Ran III o Ddeddf Cynllunio Gwlad a Thref 1990 (fel y’i diwygiwyd).

FELLY, YN AWR, mae'r Awdurdod a enwyd yn unol â'r pŵer a roddwyd iddo gan Erthygl 4(1) o Orchymyn Cynllunio Gwlad a Thref (Datblygu Cyffredinol a Ganiateir) 1995 (fel y'i diwygiwyd) drwy hyn yn cyfarwyddo y bydd y caniatâd a roddir gan Erthygl 3 o'r Gorchymyn a enwyd ddim yn berthnasol i ddatblygiad ar y Tir dywededig o’r disgrifiad(au) a nodir yn Atodlen 1 isod.

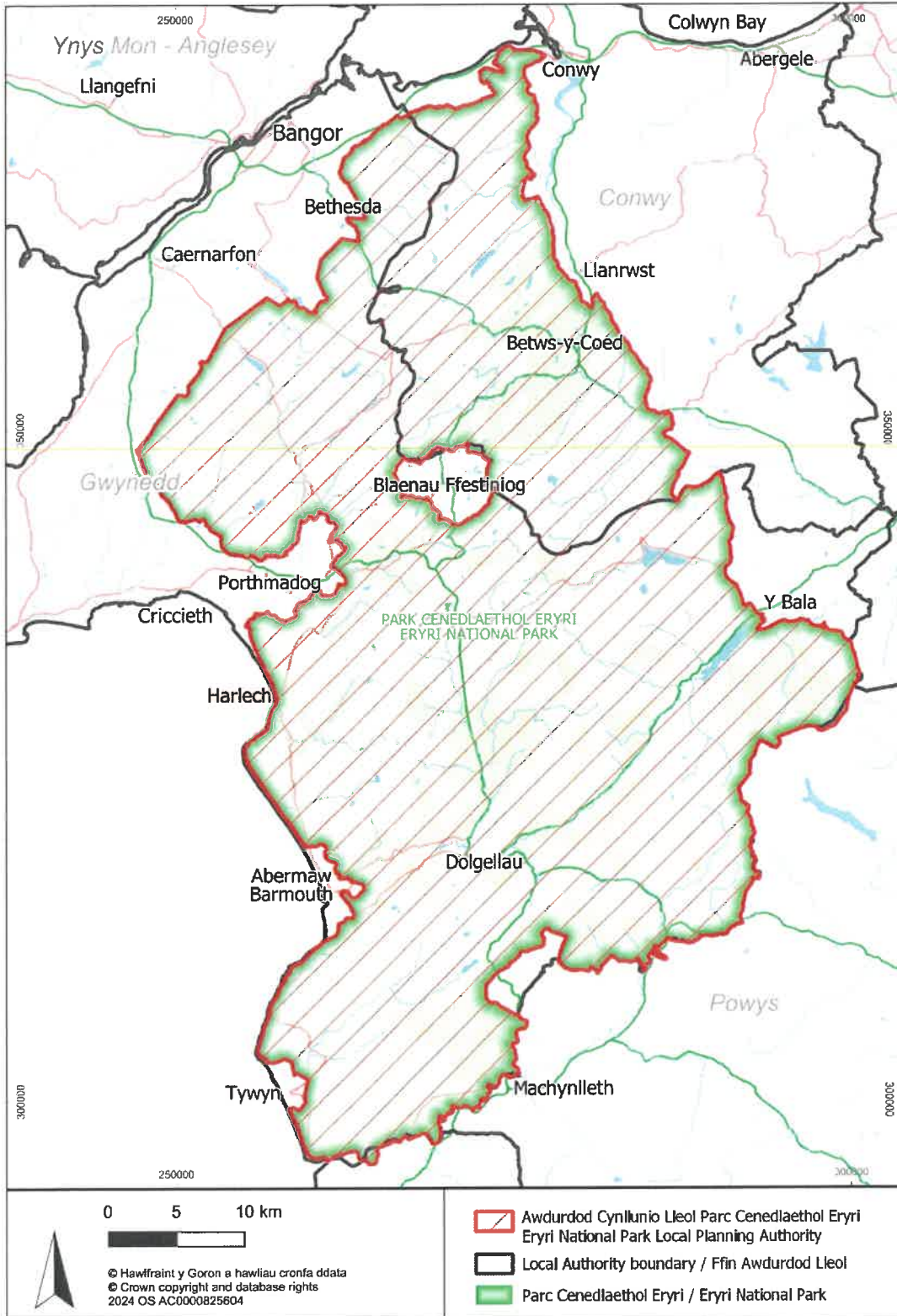
Gwneir y Cyfarwyddyd hwn o dan Erthygl 4(1) o'r Gorchymyn a enwyd ac yn unol â'r Gorchymyn caiff ei gadarnhau a daw i rym ar 1af o Fehefin 2025.

Atodlen 1 – Hawliau Datblygu a Ganiateir Cyfyngedig

Y disgrifiadau canlynol o ddatblygiadau y cyfeirir atynt yn Nosbarth I o Ran 3 o Atodlen 2 i'r Gorchymyn a enwyd:

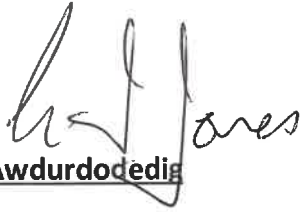
- (1) Datblygiad sy'n cynnwys newid defnydd adeilad
 - (a) o ddefnydd sy'n dod o fewn Dosbarth C3 (tai annedd, a ddefnyddir fel unig neu brif breswylfeydd) o'r Atodlen i'r Gorchymyn Dosbarthiadau Defnydd —
 - (i) i ddefnydd sy'n disgyn o fewn Dosbarth C5 (tai annedd, a ddefnyddir ac eithrio fel unig neu brif breswylfeydd) o'r Atodlen honno;
 - (ii) i ddefnydd sy'n disgyn o fewn Dosbarth C6 (gosodiadau tymor byr) o'r Atodlen honno;
 - (iii) i ddefnydd cymysg sy'n cyfuno defnydd fel tŷ annedd o fewn Dosbarth C3 (tai annedd, a ddefnyddir fel unig neu brif breswylfeydd) â defnydd sy'n dod o fewn Dosbarth C6 (gosodiadau tymor byr) o'r Atodlen honno;
 - (iv) i ddefnydd cymysg sy'n cyfuno defnydd fel tŷ annedd o fewn Dosbarth C5 (tai annedd, a ddefnyddir ac eithrio fel unig neu brif breswylfeydd) â defnydd sy'n dod o fewn Dosbarth C6 (gosodiadau tymor byr) o'r Atodlen honno;
 - (b) o ddefnydd sy'n dod o fewn Dosbarth C5 (tai annedd, a ddefnyddir ac eithrio fel unig neu brif breswylfeydd) o'r Atodlen i'r Gorchymyn Dosbarthiadau Defnydd —
 - (i) i ddefnydd sy'n disgyn o fewn Dosbarth C6 (gosodiadau tymor byr) o'r Atodlen honno;
 - (ii) i ddefnydd cymysg sy'n cyfuno defnydd fel tŷ annedd o fewn Dosbarth C5 (tai annedd, a ddefnyddir ac eithrio fel unig neu brif breswylfeydd) â defnydd sy'n dod o fewn Dosbarth C6 (gosodiadau tymor byr) o'r Atodlen honno;
 - (iii) i ddefnydd cymysg sy'n cyfuno defnydd fel tŷ annedd o fewn Dosbarth C3 (tai annedd, a ddefnyddir fel unig neu brif breswylfeydd) â defnydd sy'n dod o fewn Dosbarth C6 (gosodiadau tymor byr) o'r Atodlen honno;
 - (c) o ddefnydd sy'n dod o fewn Dosbarth C6 (gosodiadau tymor byr) o'r Atodlen i'r Gorchymyn Dosbarthiadau Defnydd—
 - (i) i ddefnydd sy'n disgyn o fewn Dosbarth C5 (tai annedd, a ddefnyddir ac eithrio fel unig neu brif breswylfeydd) o'r Atodlen honno;
 - (ii) i ddefnydd cymysg sy'n cyfuno defnydd fel tŷ annedd o fewn Dosbarth C5 (tai annedd, a ddefnyddir ac eithrio fel unig neu brif breswylfeydd) â defnydd sy'n dod o fewn Dosbarth C6 (gosodiadau tymor byr) o'r Atodlen honno ;
 - (d) o ddefnydd cymysg sy'n cyfuno defnyddiau sy'n dod o fewn Dosbarth C3 (tai annedd, a ddefnyddir fel unig neu brif breswylfeydd) a Dosbarth C6 (gosodiadau tymor byr) o'r Atodlen i'r Gorchymyn Dosbarthiadau Defnydd—
 - (i) i ddefnydd sy'n disgyn o fewn Dosbarth C5 (tai annedd, a ddefnyddir ac eithrio fel unig neu brif breswylfeydd) o'r Atodlen honno;
 - (ii) i ddefnydd sy'n disgyn o fewn Dosbarth C6 (gosodiadau tymor byr) o'r Atodlen honno;
 - (iii) i ddefnydd cymysg sy'n cyfuno defnydd fel tŷ annedd o fewn Dosbarth C5 (tai annedd, a ddefnyddir ac eithrio fel unig neu brif breswylfeydd) â defnydd sy'n dod o fewn Dosbarth C6 (gosodiadau tymor byr) o'r Atodlen honno;
 - (e) o ddefnydd cymysg sy'n cyfuno defnyddiau sy'n dod o fewn Dosbarth C5 (tai annedd, a ddefnyddir ac eithrio fel unig neu brif breswylfeydd) a Dosbarth C6 (gosodiadau tymor byr) o'r Atodlen i'r Gorchymyn Dosbarthiadau Defnydd—
 - (i) i ddefnydd sy'n disgyn o fewn Dosbarth C5 (tai annedd, a ddefnyddir ac eithrio fel unig neu brif breswylfeydd) o'r Atodlen honno;
 - (ii) i ddefnydd sy'n disgyn o fewn Dosbarth C6 (gosodiadau tymor byr) o'r Atodlen honno.

Atodlen 2 – Cynllun y Parc Cenedlaethol



00 2892

Gosodwyd SÊL GYFFREDIN AWDURDOD PARC)
CENEDLAETHOL ERYRI yma)
ym mhresenoldeb :-)



Llofnodwr Awdurdodedig



00 2893

Ar y *22^{ain}* dydd o'r *Mawrth* 2024